



Payments,  
Cash Management

Contact :

Emmanuelle WEISBERG

Partner BU IP2

ip2@investance-partners.com

## Sommaire

### Actualités sectorielles

- Wero arrive au Luxembourg
- Updat'R by CB disponible avec Lyra Connect

### Actualités réglementaires

- Interviews de Slawomir Krupa, président de la FBE
- Souveraineté des paiements : (ré)agir maintenant et préparer l'avenir

### Du côté des paiements RSE...


### L'évènement du mois

### Le saviez-vous

## Actualités sectorielles

### Un écosystème de paiement plus performant

#### Le portefeuille Wero arrive au Luxembourg


 Spuerkeess, BGL BNP Paribas, Banque Internationale à Luxembourg (BIL), POST Luxembourg et Banque Raiffeisen au Luxembourg rejoignent WERO, après un lancement réussi en Allemagne, France, Belgique et Pays-Bas. Après plus de 40 millions d'utilisateurs, Wero poursuit son déploiement en Europe et affirme l'ambition de l'EPI : proposer un portefeuille numérique unique et sécurisé.

De nouvelles fonctionnalités sont à venir, comme les paiements e-commerce prévus vers la fin de l'année, ou encore les paiements en magasin, de la gestion des abonnements et des programmes de fidélité, prévus dès 2026.



**WERO**

#### Updat'R by CB disponible pour l'ensemble des e-commerçants de Lyra Collect

 CB et le Groupe LYRA s'associent au service de l'innovation et de la continuité des paiements via la mise à disposition généralisée d'Updat'R by CB pour les clients Lyra Collect. Etape clé dans l'amélioration de l'expérience du paiement en ligne, ce déploiement facilite la mise à jour automatique et sécurisée des données des cartes bancaires CB enregistrées lorsqu'elles arrivent à expiration.

La continuité des paiements dans un environnement sécurisé est essentielle, quand la fidélisation des consommateurs est importante. Updat'R by CB permet la mise à jour en temps réel des données des cartes CB enregistrées sans intervention du détenteur de la carte. Adopté par plus de 20 000 e-commerçants en France, Updat'R by CB traite chaque mois plus de 6 millions de cartes CB. Les commerçants équipés par Lyra Collect réduisent les refus de paiement liés à des cartes expirées, renouvelées ou remplacées. Ils augmentent simplement leurs revenus en améliorant leur taux de conversion.



# Actualités réglementaires

## Secteur bancaire : relever des défis majeurs pour un avenir durable

### Interviews de Slawomir Krupa, président de la Fédération bancaire européenne

✓ Slawomir Krupa, président de la FBE et directeur général de Société Générale, alerte sur les défis majeurs du secteur bancaire européen dans un contexte mondial incertain. Il souligne l'urgence d'une évolution culturelle et réglementaire pour soutenir la croissance économique en Europe.

Un excès de réglementation freine la capacité des banques à financer l'économie. Il plaide pour une simplification des exigences en fonds propres et une approche plus stratégique.

La résilience ne doit pas être l'unique objectif. Il appelle à un équilibre entre sécurité et dynamisme économique.

L'Europe souffre également d'un déficit de capitaux. Il faut réformer le cadre réglementaire des compagnies d'assurance et développer la titrisation pour libérer des ressources.

Sur le plan de la finance verte et des critères ESG, il voit dans l'engagement des banques européennes un levier d'innovation et de transformation, en lien avec la transition énergétique.

Concernant l'euro numérique, la FBE défend une approche pragmatique et collaborative.



## Souveraineté des paiements : (ré)agir maintenant et préparer l'avenir

🔒 L'objectif de souveraineté dans les paiements devient plus que jamais un impératif stratégique.

Pour y répondre, le CNMP souligne l'importance d'agir dès à présent pour préparer l'avenir.

Il s'agit en premier lieu de préserver les vecteurs existants de souveraineté, notamment le rôle des espèces et celui du Groupement Cartes Bancaires (CB) dans les paiements en France.

Il est vrai que la panne électrique géante du 28 avril a pu interrompre le fonctionnement normal des paiements électroniques, les espèces ont constitué à chaque fois le seul moyen de paiement disponible.

Le CNMP exprime également son soutien à la pratique de comarquage des cartes, qui permet l'accès au réseau CB et à un réseau de paiement international partenaire.

Le CNMP salue la réussite du lancement de Wero en France, déjà adopté par de nombreux utilisateurs.



## Volet RSE



### Allier inclusion client et finance responsable pour un impact durable

L'Observatoire de l'inclusion bancaire (OIB) a célébré dix ans d'actions collectives et d'avancées au bénéfice de l'inclusion financière.

L'Observatoire de l'inclusion bancaire (OIB) a célébré dix ans d'actions collectives et d'avancées pour l'inclusion financière, ce lundi 31 mars 2025. L'événement, présidé par le Gouverneur de la Banque de France François Villeroy de Galhau, a ainsi réuni le Premier Président de la Cour des Comptes Pierre Moscovici, mais aussi de nombreux acteurs du secteur bancaire, des associations et également des pouvoirs publics. François Villeroy de Galhau a reconnu le travail réalisé par l'OIB en une décennie, et les réelles avancées qu'il a permises, en restant tout de même fidèle à une dynamique partenariale. Par exemple, une baisse significative de 42% du nombre de dossiers de surendettement déposés et 32% de baisse des frais bancaires des clients financièrement fragiles ont été observés, entre autres.

### Thales célèbre sa PVC-Free card

Thales partage le travail de ses ingénieurs qui garantissent des processus de tenue de la puce et de l'antenne d'une carte sans "Chlore" (nocif pour les ouvriers). Disponibilité pour le marché de masse : Plus de 20 millions de tonnes de PET sont recyclées chaque année, garantissant une capacité de production à grande échelle. La carte sans PVC est fabriquée à partir de PETG 100 % recyclé, issu de déchets post-industriels, offrant un approvisionnement constant et évolutif pour répondre à la demande du marché de masse.



## En lien avec l'actualité :

- **Tracfin souffle 35 bougies** : Créé par un décret du 9 mai 1990, le service de renseignement financier du ministère de l'Économie fête ses 35 ans ce printemps.
- **L'EBA souffle 40 bougies** : 4 décennies ont permis de construire un écosystème de paiements européen solide.

# L'évènement du mois

## Soirée Blanche chez Investance Partners



🌟 **Jeudi 19 juin**, collaborateurs IP et clients se sont réunis dans les locaux d'Investance Partners pour une soirée festive et estivale !

### Au programme :

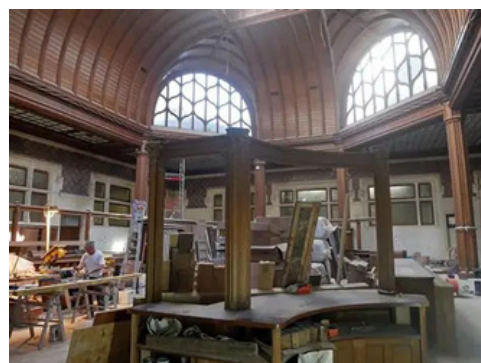
♠️ 🎰 Ambiance casino réussie avec roulette et Black Jack

🍦 Chariot à glaces Drouant

🎵 DJ set d'exception : merci à Raphaël et Arnaud !

Merci à tous pour votre participation à cette soirée mémorable ! 🎉

**citéco**  
Cité de l'Économie et de la Monnaie



Le saviez-vous ?

**Patrimoine** : La Salle de Bal et son héritage historique

Le décor élégant de la Salle de Bal de l'hôtel Gaillard, un lieu chargé d'histoire, a vu défiler la haute société parisienne et accueilli des événements prestigieux.

👉 Explorez cet espace emblématique lors de votre visite à [Citéco](#) !

*Nous vous retrouverons bientôt pour de nouvelles actualités.*